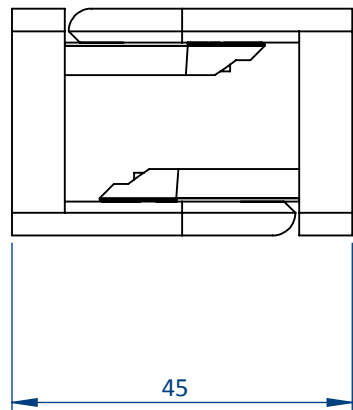
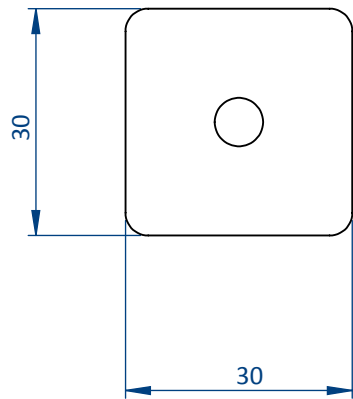
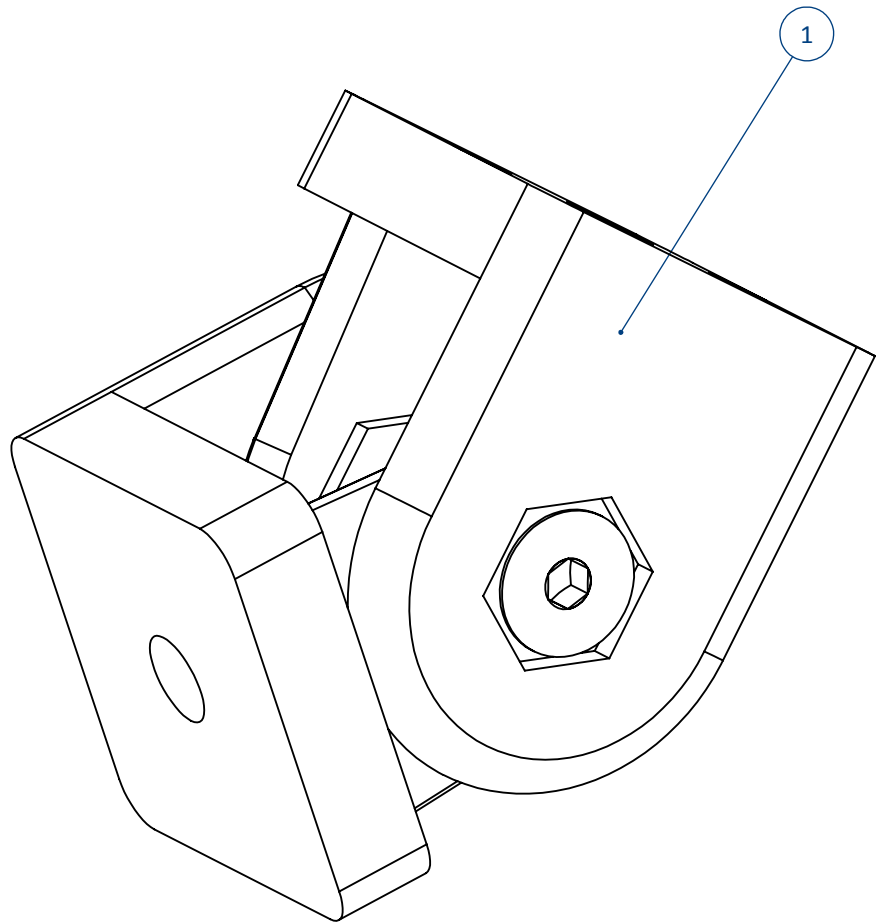
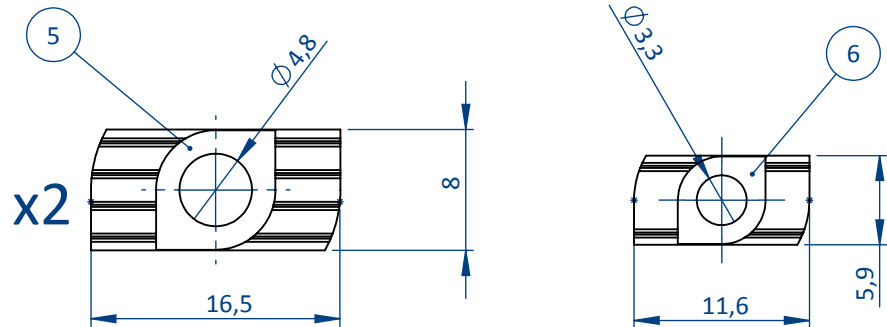


THIS DOCUMENT AND THE INFORMATION IT CONTAINS ARE PROPERTY OF EFFILUX AND CONFIDENTIAL. THEY SHALL NOT BE REPRODUCED NOR DISCLOSED TO ANY PERSON EXCEPT TO THOSE HAVING A NEED TO KNOW THEM WITHOUT PRIOR WRITTEN CONSENT OF EFFILUX

CE DOCUMENT ET LES INFORMATIONS QU'IL CONTIENT SONT CONFIDENTIELS ET SONT LA PROPRIETE EXCLUSIVE DE EFFILUX. ILS NE DOIVENT ETRE COMMUNIQUEES QU' AUX PERSONNES AYANT A EN CONNAITRE ET NE PEUVENT ETRE REPRODUITS NI DIVULGUES A TOUTE AUTRE PERSONNE SANS AUTORISATION PREALABLE ECRITE PAR EFFILUX





No. ARTICLE	NUMERO DE PIECE	DESIGNATION	QTE
1	004046	ROTULE 30X30 NPERCEE POUR KIT	1
2	000642	VIS CHC M6X10 INOX A4 DIN912	1
3	000644	VIS CHC M6X14 INOX A4 DIN912	1
4	004008	RONDELLE PLATE M4 D9 INOX A4	1
5	000663	ECROU T-NUT M6	2
6	003443	ECROU T-NUT M4	1
7	000603	VIS CHC M4X10 INOX A4 DIN912	1
8	000624	VIS CHC M5X8 INOX A4 DIN912	1
9	000625	VIS CHC M5X10 INOX A4 DIN912	1



REV	Commentaire de révision : COMMENT 1 COMMENT 2 COMMENT 3					
	t.gusseau	22/12/2016				
Rév.	Dessiné par	Date			Validé par	Date

Les dimensions du modèle 3D au format STEP sont nominales. Les modèles 3D STEP ne sont pas en cotation moyenne  
**La mise en plan s'entend pièce finie (la cotation intègre les traitements et/ou peinture)**

Référence <b>000882</b>			Désignation <b>EFFM-1-0002</b>			
Matériau			Peinture		7 Avenue de l'Atlantique 91940 Les ULIS  Tel : +33 (0)9 72 38 37 82 Fax : +33 (0)1 72 11 21 69	
Traitement			Finition			
Révision <b>A</b>	Statut <b>STATUT</b>		Unité : mm 	Tol. générales	Etat de surface général  Ra=3,2	
Echelle 1:2	Format A3	Page 1/1		ISO 2768 - mK-E		